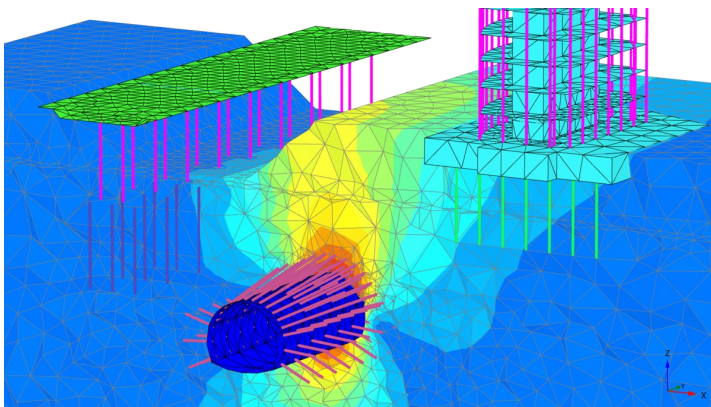
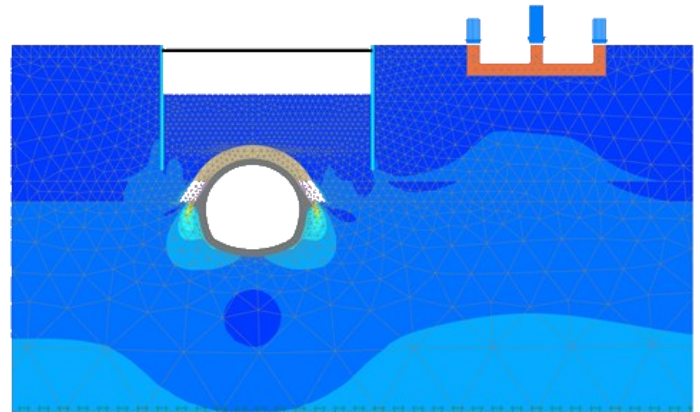


PLAXIS adalah program yang didasarkan pada metode elemen hingga (FEM) dan dimaksudkan untuk pemodelan dua dimensi dan tiga dimensi, desain dan analisis deformasi dan stabilitas pada tanah ataupun batuan, interaksi struktur dengan tanah, air tanah dan suhu. PLAXIS dapat diaplikasikan di berbagai bidang konstruksi seperti penggalian, fondasi, tanggul, lereng, terowongan, tambang, pengerukan, dll.



PLAXIS 2D adalah software elemen hingga yang canggih dan ramah pengguna, ditujukan untuk analisis dua dimensi dari deformasi dan stabilitas dalam rekayasa geoteknik dan mekanika batuan.



PLAXIS 3D adalah software elemen hingga yang canggih dan ramah pengguna, ditujukan untuk analisis tiga dimensi dari deformasi dan stabilitas dalam rekayasa geoteknik dan mekanika batuan.



PLAXIS Monopile Designer adalah software spesifik yang digunakan untuk fondasi monopile yang umumnya digunakan untuk pembangkit listrik tenaga angin.

