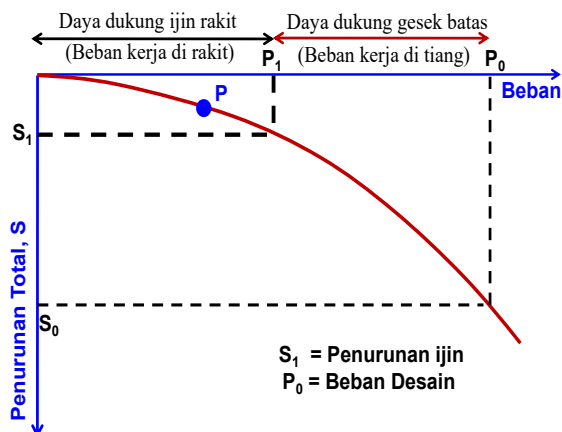
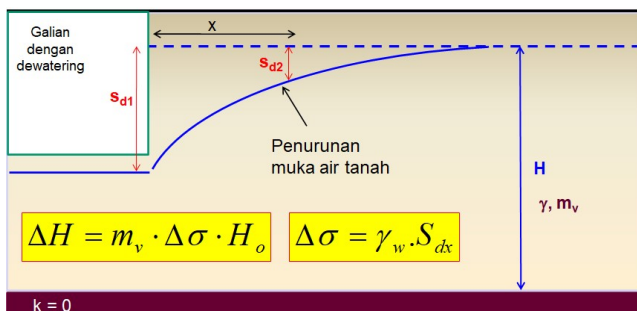
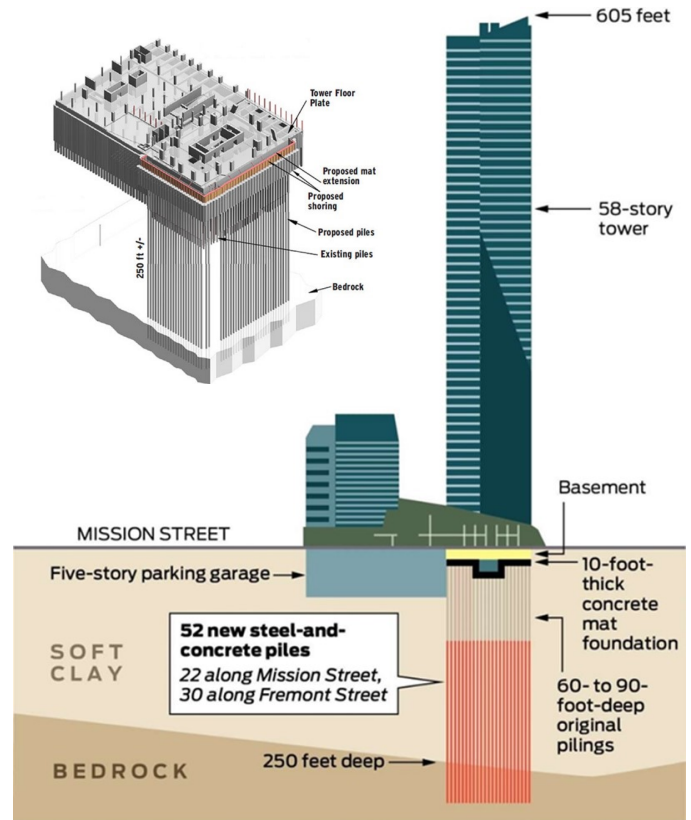
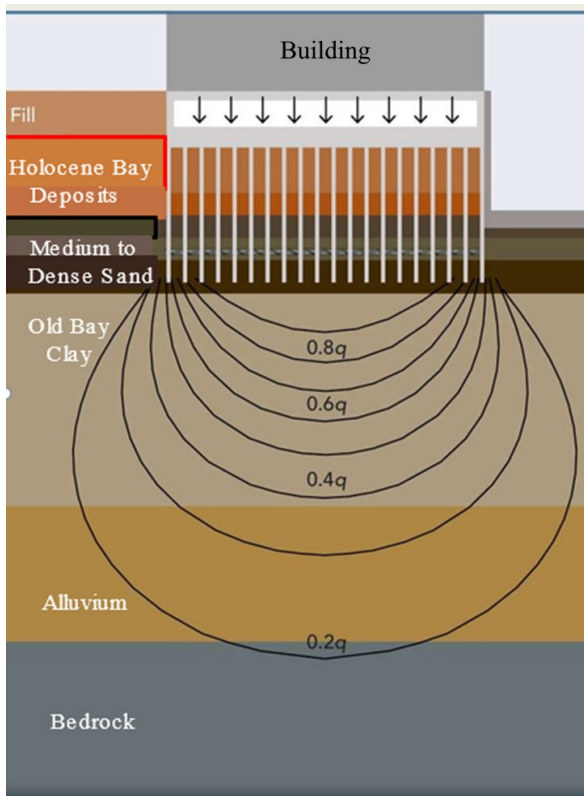


DISKUSI PENURUNAN BERLEBIHAN PADA BANGUNAN TINGGI

Contoh Kasus: Millenium Tower, USA



DISKUSI PENURUNAN BERLEBIHAN PADA BANGUNAN TINGGI

1. Pendahuluan, Data Penurunan dan Sistem StrukturBS-2
 - Catatan Pendaluan
 - The Millennium Tower, San Francisco, USA
 - Lokasi proyek
 - Penurunan lebih besar dari Prediksi
 - Riwayat Penurunan
 - Grafik Penurunan
 - Kontur Penurunan
 - Grafik Kemiringan
 - Titik Ukur
 - Beberapa Kerusakan
 - Sistem Struktur
2. Kondisi GeoteknikBS-9
 - Tanah Lunak di Tapak Pondasi
 - Kondisi Tanah
 - Tekanan di Dasar Pondasi
 - Penyebab Penurunan
3. Rencana Perbaikan.....BS-11
 - Perimeter Pile (Tiang Tepi)
 - Tujuan Perimeter Pile
 - Konstruksi Perimeter Pile Dihentikan
4. DiskusiBS-15
5. Lesson Learned.....BS-19
6. Daftar Pustaka.....BS-21